



Eesti Liikluskindlustuse Fond
Eesti Kindlustusseltside Liit

Liikluskindlustuse A ja O

Iga autojuht võiks peast teada

Koostatud aprillis 2024

Kokkuvõte



Eesti Liikluskindlustuse Fond
Eesti Kindlustusseltside Liit

- 🛡️ Iga autojuht võiks peast teada ja mõista kolme põhimõtet
 - 🛡️ **auto juht vastutab enda tekitatud kahju eest oma süüst sõltumata.** Vastutus kahju hüvitamise kohustuse eest ei ole karistus
 - 🛡️ **liikluskindlustusega on kindlustatud auto valdaja vastutus autoga teisele tekitatud kahju eest**
 - 🛡️ **liikluskindlustuseta autot ei tohi kasutada**
- 🛡️ Paar nõuannet on esitlusel veel



Eesti Liikluskindlustuse Fond
Eesti Kindlustusseltside Liit

Auto juht vastutab süüst
sõltumata

Autojuht vastutab ka siis kui ta ei ole õnnetuses süüdi



Eesti Liikluskindlustuse Fond
Eesti Kindlustusseltside Liit

🔑 **Auto juht vastutab autoga teisele tekitatud kahju eest üldjuhul ka siis, kui auto juht ei ole ühtegi seadust rikkunud ega olnud hooletu**

🔑 **VÕS § 1056 lg 1**

🔑 suurema ohu allika valdaja vastutab kahju tekitamise eest, sõltumata oma süüst. Suurema ohu allika valdaja vastutab kannatanu surma põhjustamise, talle kehavigastuse või tervisekahjustuse tekitamise või tema asja kahjustamise eest

🔑 **VÕS § 1057**

🔑 vastutab auto valdaja mootorsõiduki käitamisel tekkinud kahju eest, välja arvatud näiteks juhul, kui:

🔑 kahjustatakse mootorsõiduki valdajale hoiule antud asja

🔑 kahju põhjustas vääramatud jõud või kannatanu tahtlik tegu

🔑 kannatanu osales mootorsõiduki käitamisel

🔑 kannatanut veeti tasuta ja väljaspool vedaja majandustegevust.

Miks vastutab auto juht ka siis, kui ta pole süüdi?



Eesti Liikluskindlustuse Fond
Eesti Kindlustusseltside Liit

- 🛡️ Auto valdaja saab auto kasutamisest kasu, st liigub ise suure kiirusega ühest kohast teise või veab teisi inimesi või kaupu
- 🛡️ Samas paneb auto juht teised inimesed ohtu, sest alati võib juhtuda õnnetus. Auto juht võib kaotada auto üle kontrolli ja põhjustada teistele kahju
- 🛡️ Kasu saamise ja sellega teiste ohtu panemise tõttu tuleb auto juhil vastutada oma süüst sõltumata
- 🛡️ Vastutus kahju hüvitamise kohustuse eest ei ole karistus. Karistus võib järgneda õigusvastasele tegevusele

Kannatanu enda osa kahjus



Eesti Liikluskindlustuse Fond
Eesti Kindlustusseltside Liit

- 🔑 Kannatanu peab vältima kahju tekkimist või tegema endast oleneva, et kahju oleks väiksem. **Kannatanul on kahju vältimise või vähendamise kohustus**
- 🔑 Kahjuhüvitist vähendatakse kannatu enda osa võrra kahju tekkimises või kahju suuruses
- 🔑 Näiteks on tavaline, et liiklusõnnetuse puhul võib vähendada hüvitist, kui
 - 🔑 kaasreisijal ei olnud turvavöö kinnitatud ja temale tekkinud kahju oleks olnud kinnitatud turvavöö korral väiksem
 - 🔑 õnnetuse põhjustas autojuht, aga mootorratturil ei olnud kiivrit peas ja ratturi kahju oleks olnud kiivriga väiksem
 - 🔑 kaks autot põrkavad kokku ja auto juht ei teinud kõike endast olenevat õnnetuse ärahoidmiseks

Jalakäija astus punase tulega teele ja sai autolt löögi



Eesti Liikluskindlustuse Fond
Eesti Kindlustusseltside Liit

- ✦ Auto juht tekitas jalakäijale kahju – näiteks 5 000 eurot ravikulu ja katkiste riiete eest
 - ✦ Auto juht vastutab jalakäijale tekitatud kahju eest oma süüst sõltumata. Kuigi jalakäija rikkus reegleid ei pruugi see olla nii tõsine, et peaks arvestama kannatanu oma osa
 - ✦ Auto juht peaks maksma jalakäijale 5000 eurot. Tema vastutus on kindlustatud, hüvitise maksab tema eest liikluskindlustus
- ✦ Jalakäija tekitas auto omanikule kahju – 2 000 eurot tule vahetuse ja stange remondi eest
 - ✦ Jalakäija on süüdi liiklusreeglite rikkumises. Auto omanik saab nõuda jalakäijalt remondikulu hüvitamist
 - ✦ Liikluskindlustus auto remonti ei hüvita, sest liikluskindlustus hüvitab teisele tekitatud kahju
 - ✦ Kui autol oli vabatahtlik kindlustus ehk kasko, siis hüvitab kasko auto remondi kulu ja auto omanik maksab omavastutuse osa. Kaskokindlustus saab makstud hüvitise ja auto omanik omavastutuse jalakäijalt tagasi küsida

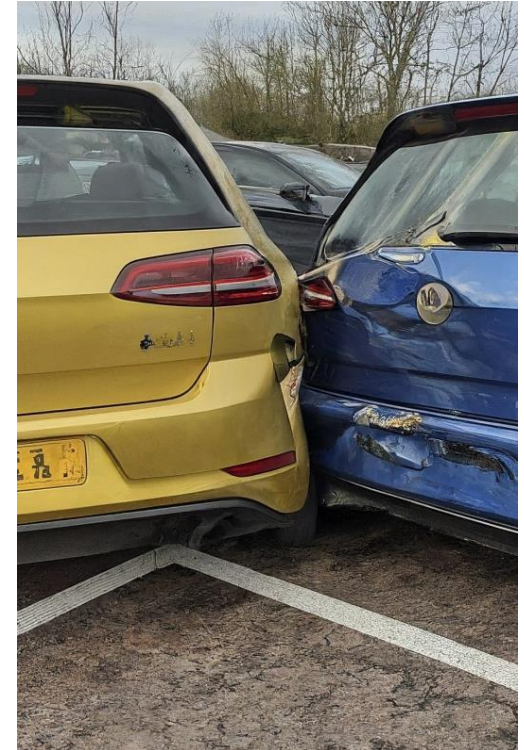


Kaks autot tagurdavad kokku



Eesti Liikluskindlustuse Fond
Eesti Kindlustusseltside Liit

- 🔑 Sinise auto juht tekitab kahju kollase auto omanikule ning vastupidi
- 🔑 Auto juhid vastutavad oma süüst sõltumata
- 🔑 Mõlema hüvitist vähendatakse oma osa võrra ning see osa on antud juhul võrdne
- 🔑 Seega
 - 🔑 sinise auto liikluskindlustus hüvitab 50% kollase auto remondikulust
 - 🔑 teise poole kahjust maksab kollase auto kasko ehk vabatahtlik sõidukikindlustus. Kui kaskot pole, jääb pool kahjust kollase auto omaniku kanda
 - 🔑 kollase auto liikluskindlustus hüvitab 50% sinise auto remondikulust
 - 🔑 teise poole kahjust maksab sinise auto kasko. Kui kaskot pole, jääb pool kahjust sinise auto omaniku kanda





Eesti Liikluskindlustuse Fond
Eesti Kindlustusseltside Liit

Liikluskindlustus hüvitab teisele
tekitatud kahju põhjustaja asemel

Mis on liikluskindlustus?



Eesti Liikluskindlustuse Fond
Eesti Kindlustusseltside Liit

- Liikluskindlustus on
 - vastutuskindlustus. **Kindlustatud on auto valdaja, sh juhi vastutus autoga teisele kahju tekitamise eest**
 - õnnetusjuhtumikindlustus. Kindlustus hüvitab õnnetuse põhjustanud juhi ravikulu raviasutuses
- Kahju põhjustaja liikluskindlustus maksab teistele tekitatud kahju selle põhjustaja eest. Teisisõnu, **õnnetuse põhjustaja ei pea enda tekitatud kahju ise kinni maksma, sest liikluskindlustus hüvitab kahju tema eest**
- Kannatanu saab valida, kas nõuab kahju hüvitamist õnnetuse põhjustanud juhilt või tema kindlustuselt. Kui nõuab juhilt, siis saab see juht nõuda, et kindlustus hüvitaks tema eest
- Kahju põhjustaja vastutus ja tema kindlustusandja vastutus on üldiselt samasugused. Mida saab nõuda kahju tekitajalt, seda saab nõuda ka tema kindlustusandjalt

Liikluskindlustuse eesmärk



Eesti Liikluskindlustuse Fond
Eesti Kindlustusseltside Liit

- ✦ Ükski autojuht ei saa olla kindel, et ta autoga teistele kahju ei põhjusta. Avarii juhtub ootamatult ja tahtmatult
- ✦ Igaüks võib olla liiklusõnnetuses kannatanu
- ✦ Liiklusõnnetusi juhtub kahjuks sageli
- ✦ Seetõttu ongi liikluskindlustus kohustuslik. Liikluskindlustuse eesmärk on kaitsta
 - ✦ kannatanut – tagades kahju hüvitamise põhjustaja asemel, sest kahju tekitajal ei pruugi olla vara kahju hüvitamiseks
 - ✦ kahju põhjustajat – tagades kahju hüvitamise tema asemel, vältides nii põhjustaja jaoks ülejõu käivat rahalist nõuet

Näide liikluskindlustusest

🚗 Kollase auto juht sõitis seisvale valgele autole otsa

🚗 **Kollase auto liikluskindlustus hüvitab valge auto omanikule valge auto remondikulu, sest kollase auto juht vastutab valgele autole tekitatud kahju eest**

🚗 Valge auto liikluskindlustus ei hüvita kollase auto remondikulu, sest valge auto valdaja ei vastuta kollasele autole tekitatud kahju eest

🚗 Kollase auto liikluskindlustus ei hüvita kollase auto remondikulu, sest iseenda ees ei teki vastutust





Eesti Liikluskindlustuse Fond
Eesti Kindlustusseltside Liit

Liikluskindlustuseta autot ei tohi
kasutada

Ole alati veendunud, et liikluskindlustus kehtib


Enne auto käivitamist ja liiklusse minekut ole kindel, et liikluskindlustus kehtib

kui kahtled, siis kontrolli siit www.lkf.ee/kindlustusekehtivus



Eesti Liikluskindlustuse Fond
Eesti Kindlustusseltside Liit

← → ↻ 🔍 lkf.ee/et/kindlustusekehtivus 🔍 ☆ 📄 📱



 Eesti Liikluskindlustuse Fond
Eesti Kindlustusseltside Liit 🔍 MENÜÜ

Liikluskindlustuse kehtivuse kontroll

Sõiduki registrimärk või VIN-kood

KONTROLLI

BMW 520D

Dokument:	Polis
Kindlustusperiood:	19.09.2023 00:00 - 18.09.2024 23:59
Kindlustusandja:	AB "Lietuvos draudimas" Eesti filiaal
Kehtivusala:	Euroopa Majanduspiirkonna lepinguriigid 
Kehtivus:	

Mis saab, kui unustad liikluskindlustuse?



Eesti Liikluskindlustuse Fond
Eesti Kindlustusseltside Liit

- ❖ Kui põhjustad autoga teisele kahju, kuid Sul ei ole liikluskindlustust, siis
 - ❖ kannatanule hüvitab kahju Eesti Liikluskindlustuse Fond või viimati kehtinud liikluskindlustuse lepingu kindlustusandja
 - ❖ peale kahju hüvitamist **küsib kindlustus kahju põhjustajalt või sõiduki omanikult väljamakstud hüvitise tagasi**
- ❖ Kui oled liikluskindlustuseta liikluses ja politsei seda märkab, siis tuletab politsei seda meelde ja võib teha **trahvi**
- ❖ Kui kindlustuslepingu sõlmimise kohustust rikud, siis tekib liikluskindlustus **automaatselt kalli sundkindlustusena**

Kas kindlustuskohustusest on erandeid või vabastusi?



Eesti Liikluskindlustuse Fond
Eesti Kindlustusseltside Liit

- ✦ Üldpõhimõte on – **kui auto on liiklusregistris, siis peab sellel ka liikluskindlustus olema**
- ✦ Erandina näiteks ei pea olema kindlustuslepingut
 - ✦ politsei või kaitseväge sõidukil, mida kasutatakse Eestis
 - ✦ võistlusautol või vanasõidukil, mida ei kasutata
 - ✦ autol, mida ei kasutata ja mida hoitakse nii, et sellega ei saa kahju põhjustada. Erand kehtib juhul, kui viimase lepingu lõpust on möödas vähem kui 12 kuud ja selle aja jooksul ei ole sõiduki omanik muutunud, sõiduk registrist kustutatud ega tagasi pandud vms
- ✦ Autot, mida ei ole liiklusregistrisse kantud või mis on liiklusregistrist ajutiselt kustutatud, ei tohi sel põhjusel kasutada. Sel ei saa olla ka liikluskindlustust



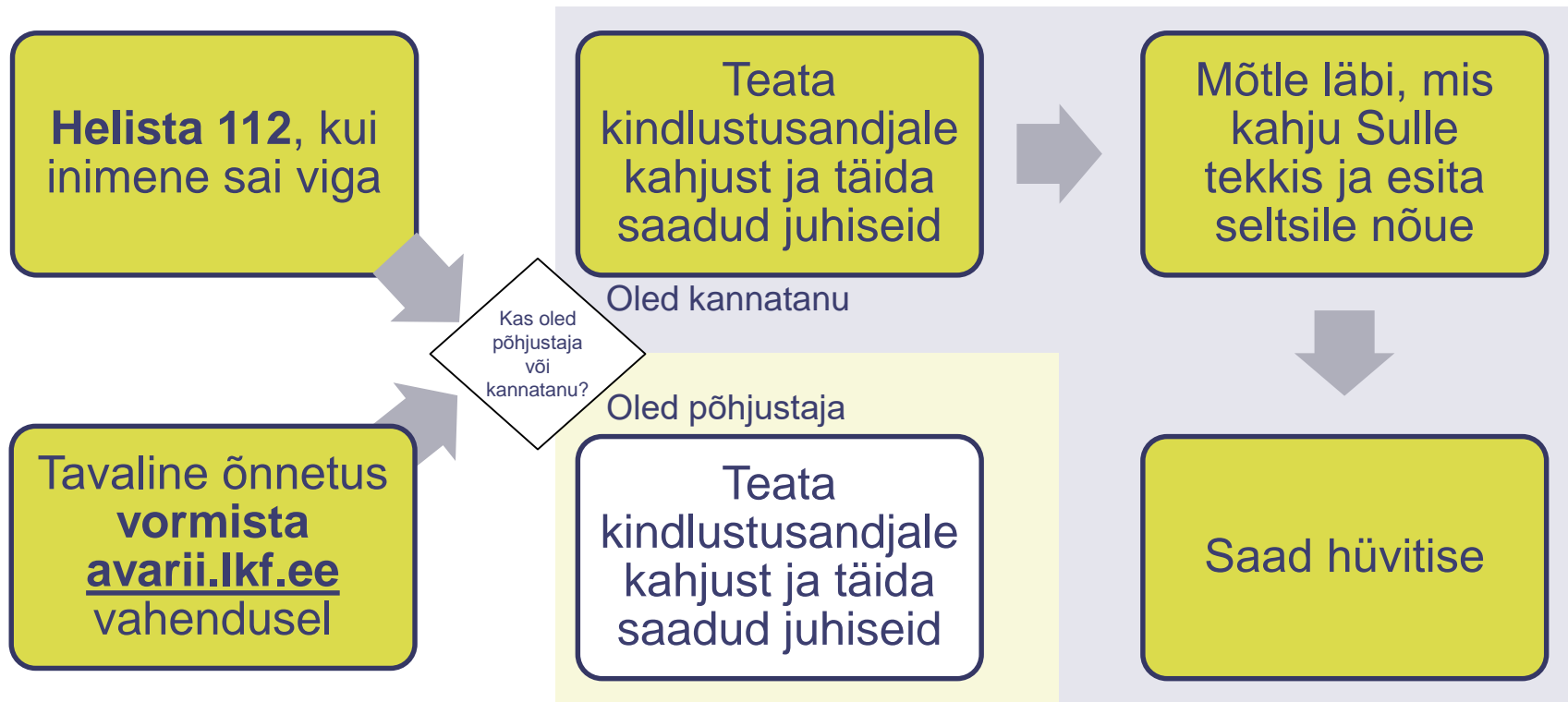
Eesti Liikluskindlustuse Fond
Eesti Kindlustusseltside Liit

Paar nõuannet veel

Mida teha, kui oled sattunud õnnetusse?



Eesti Liikluskindlustuse Fond
Eesti Kindlustusseltside Liit



Kaks igapäevast praktilist küsimust ja vastused neile



Eesti Liikluskindlustuse Fond
Eesti Kindlustusseltside Liit

- 📌 Kuidas leida endale sobiv liikluskindlustus? Kuidas ja kes määrab liikluskindlustuse makse?
 - 📌 võrdle erinevaid kindlustusi ja tee oma valik
 - 📌 kindlustusmakseid saab võrrelda LKF-i kalkulaatoris www.lkf.ee/kalkulaator
 - 📌 võrdlemiseks võib sõlmida kindlustusmaakleriga maakleri-lepingu, siis maakler aitab võrdlust teha
 - 📌 kindlustusmakse määrab kindlustusandja oma reeglite järgi. Kõikide kindlustuste jaoks ühtseid reegleid ei ole
- 📌 Mida teha, et teadmatuses hüvitiseta ei jääks?
 - 📌 plekimõlkimised vormista kohapeal kasutades avarii.lkf.ee rakendust
 - 📌 küsi kindlustuselt nõu ja järgi kindlustusandja antud juhiseid
 - 📌 mõtle läbi, mis kahju tekkis ja nõua kindlustuselt selle kahju hüvitamist

Kui otsid üksikasjalikku abi, siis LKF-i veeb aitab



Eesti Liikluskindlustuse Fond
Eesti Kindlustusseltside Liit

- 🛡️ Üksikasjalikku abi leiad www.lkf.ee ja www.cobx.org, näiteks
 - 🛡️ õnnetus vormista aarii.lkf.ee
 - 🛡️ makseid võrdle www.lkf.ee/kalkulaator
 - 🛡️ vaata www.lkf.ee → Kindlustamise tavad
 - 🛡️ kindlustuse kehtivust kontrolli www.lkf.ee/kindlustusekehtivus
 - 🛡️ auto kahjuajalugu kontrolli www.lkf.ee/kahjukontroll

Avariikohalt lahkumine võib kaasa tuua tagasinõude



Eesti Liikluskindlustuse Fond
Eesti Kindlustusseltside Liit

- 🛑 Tavaliselt maksab liikluskindlustus kahju põhjustaja eest kannatanule hüvitise ja põhjustaja ei pea ise midagi maksma
- 🛑 Kui aga lahkud sündmuskohalt seda vormistamata või sellest teatamata, siis maksab Sinu liikluskindlustus kannatanule hüvitise ja küsib selle Sinult hiljem tagasi
- 🛑 Näiteks
 - 🛑 sõidad vastu liiklusmärgi posti. Märk läheb kõveraks või jääb viltu seisma. Helista 112 ja käitu sealt saadud juhiste järgi
 - 🛑 sõidad vastu teepiiret, aeda, majaseina. Teepiire on kõver, aed või maja katki. Helista 112 ja käitu sealt saadud juhiste järgi
 - 🛑 lööd kogemata parklas auto uksega teisele autole pihta nii, et teisel autol tekib uksele kriim. Ka see on liikluskindlustuse juhtum. Kui
 - 🛑 teise auto juhti kohapeal ei ole, siis helista 112 ja käitu sealt saadud juhiste järgi
 - 🛑 teise auto juht on kohal, siis vormista õnnetus kohapeal avarii.ee abil

Liikluskindlustuse lepitus aitab vaidluse korral



Eesti Liikluskindlustuse Fond
Eesti Kindlustusseltside Liit

- 📌 Kui liikluskindlustuse otsus tundub Sulle vale, siis
 - 📌 pane kirja argumendid, millele tugined oma arvamus
 - 📌 räägi kindlustusega läbi, sh esita e-postiga oma argumendid, vaata seltsi vastus läbi, kaalu asjaolusid
 - 📌 kui eeltoodule vaatamata leiad, et kindlustuse otsus on vale, siis pöördu liikluskindlustuse lepitusorgani poole
- 📌 Lepitaja ei mõista õigust. Lepitaja aitab Sul kindlustusandjaga kokkuleppele jõuda. Kui kokkulepet ei tule, siis avaldab lepitaja oma arvamuse vaidluse lahendusest
- 📌 Näiteks on lepituses vaieldud
 - 📌 kas kindlustuse hinnang kannatanu oma osa kohta on õige
 - 📌 kas kindlustus on hinnanud kahju suurust õigesti
 - 📌 kas kindlustus peab olema nõus kliendi sooviga kindlustus lõpetada

Kes on kes?



Eesti Liikluskindlustuse Fond
Eesti Kindlustusseltside Liit

📌 Eesti Liikluskindlustuse Fond (LKF)

- 📌 LKF tagab liikluskindlustuse süsteemi toimimise, täites näiteks liikluskindlustuse seadusest ja põhikirjast tulenevaid ülesandeid
- 📌 Näiteks LKF hüvitab liiklusõnnetuse läbi tekkinud kahju, kui kannatanul on õigus hüvitisele, kuid mujalt hüvitist ei saa
- 📌 Kõik Eestis liikluskindlustust pakkuvad kindlustusandjad on LKF-i liikmed
- 📌 Kindlustuslepingu sõlmivad omavahel **klient (kindlustusvõtja)** ja **kindlustusselts (kindlustusandja)**. Kliendi põhikohustus on tasuda kindlustusmakse, **kindlustusandja põhikohustus on maksta hüvitist**
- 📌 Kindlustuslepingu saab sõlmida otse kindlustusega või **vahendaja** kaudu
 - 📌 **kindlustusmaakler** vahendab kindlustuslepingu kliendile tasu eest maaklerilepingu alusel, tegutsedes kliendi huvides
 - 📌 **kindlustusagent** vahendab kindlustuslepingu kliendile tasu eest agendilepingu alusel, tegutsedes kindlustusandja huvides