



Eesti Liikluskindlustuse Fond  
Eesti Kindlustusseltside Liit

# Liikluskindlustuse statistika

## 2020. aasta

**Kea Mei**

kea.mei@lkf.ee

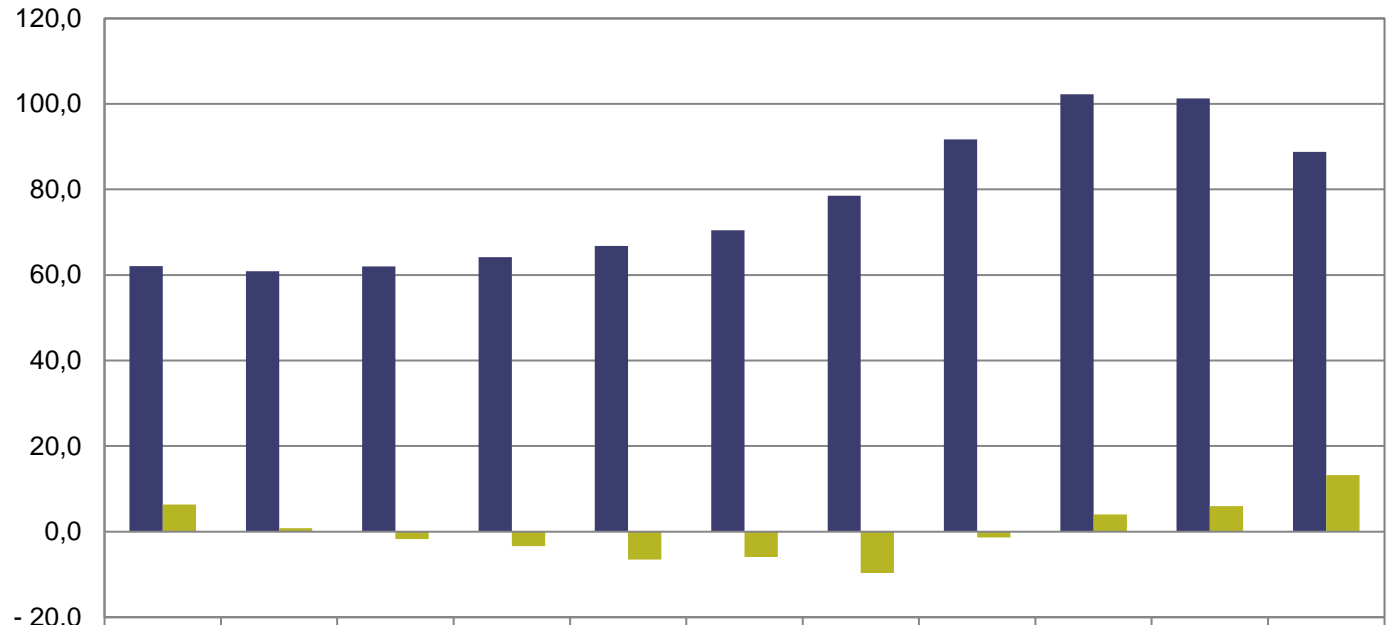
# Kokkuvõte

	2020. aasta	Võrreldes eelmise aastaga
Kindlustusmaksed	88,8 mln eurot	-12%
Keskmine aastamakse	113 eurot	-15%
Kindlustuslepinguga sõidukeid seisuga 31.12.2020	770 215	3%
Kindlustusjuhtumite arv	29 746	-18%
Keskmine kahju	1 942 eurot	3%
Eraldis väljamaksmata hüvitiseks seisuga 31.12.2020	131,4 mln eurot	0%
Tulemus (kasum või kahjum) liikluskindlustusest	13,2 mln eurot	+7,3 mln eurot

# Kindlustusmaksed ja tulemus



Eesti Liikluskindlustuse Fond  
Eesti Kindlustusseltside Liit

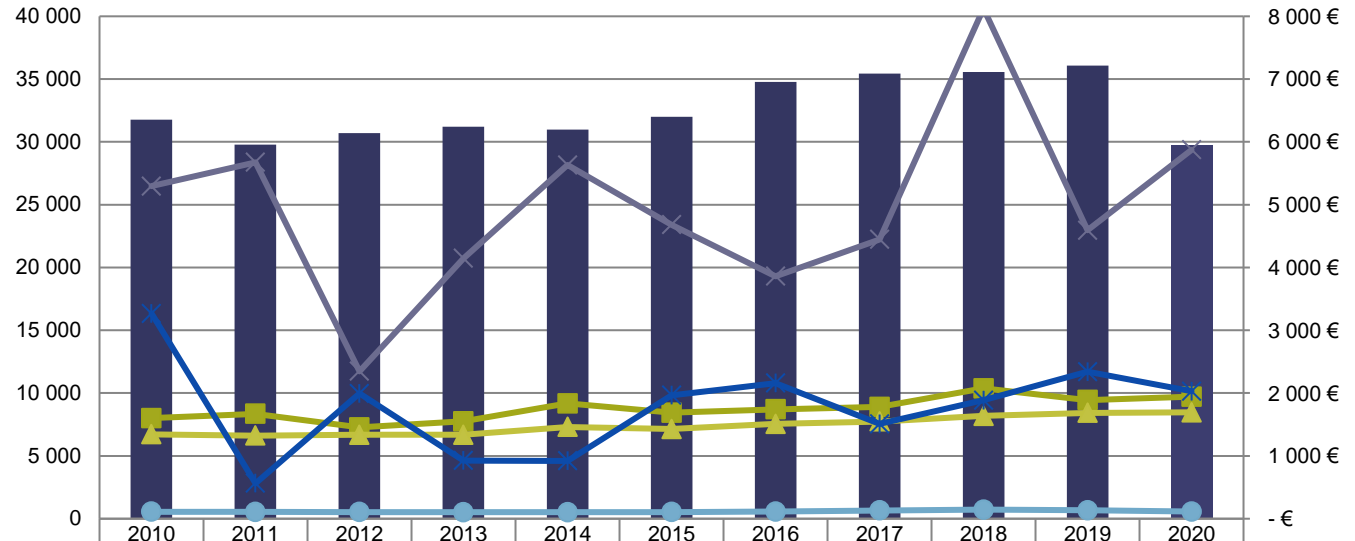


■ Kindlustusmaksed (mln €)	2010	2011	2012	2013	2014	2015	2016	2017	2018	2019	2020
■ Tulemus (mln €)	62,1	60,9	62,0	64,1	66,8	70,5	78,5	91,7	102,3	101,3	88,8
	6,3	0,8	- 1,7	- 3,4	- 6,5	- 6,0	- 9,7	- 1,4	4,0	5,9	13,2

# Keskmiselt 81 juhtumit päevas



Eesti Liikluskindlustuse Fond  
Eesti Kindlustusseltside Liit



■ Juhtumite arv	31 756	29 790	30 693	31 203	30 987	31 986	34 775	35 422	35 567	36 062	29 746
■ Keskmine kahju (€)	1 601	1 669	1 451	1 549	1 834	1 687	1 740	1 778	2 073	1 889	1 942
▲ Keskmine sõidukakahju (€)	1 343	1 322	1 336	1 336	1 459	1 426	1 507	1 546	1 637	1 683	1 691
✕ Keskmine isikukahju (€)	5 294	5 674	2 348	4 145	5 630	4 680	3 861	4 446	8 126	4 591	5 872
✱ Keskmine mittevaraline kahju (€)	3 266	564	1 992	925	919	1 965	2 157	1 508	1 887	2 339	2 029
● Keskmine aastamakse (€)	110	107	104	102	102	105	112	130	142	133	113

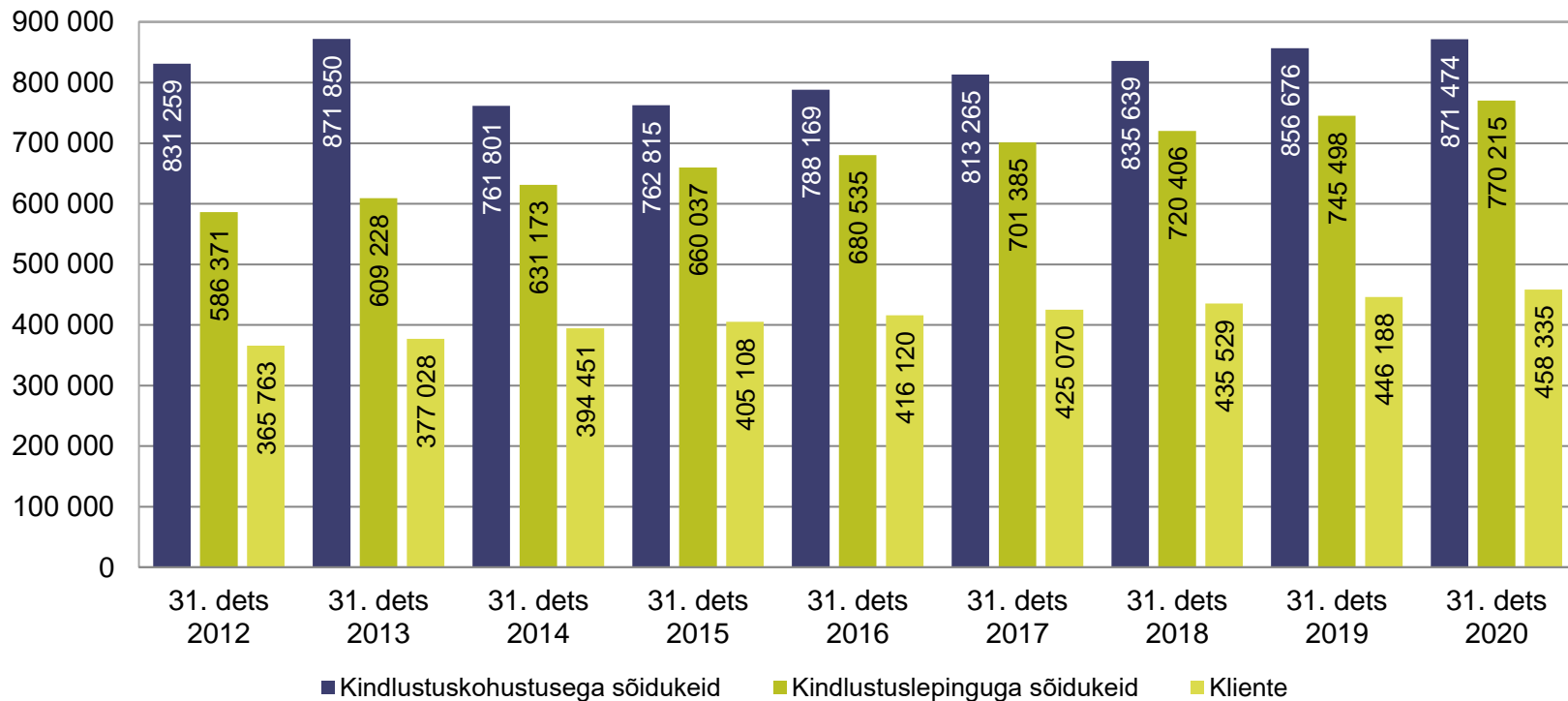
# Suurimad kahjud läbi aegade

Aasta	Koht	Kahju kokku	sh. isikukahju	Kirjeldus
2018	Eesti	5,6 mln €	5,4 mln €	Veoauto kaotas juhitavuse ja põrkas kokku vastassuunas liikuva sõiduautoga.
2011	Soome	4,7 mln €	4,7 mln €	Sõiduk paiskus teelt välja, kaasreisija sai üliraskeid vigastusi.
2014	Soome	3,2 mln €	3,2 mln €	Sõiduauto sõitis teelt välja ja kaks kaasreisijat said väga raskeid kehavigastusi.
2009	Soome	3,0 mln €	3,0 mln €	Jalgrattur sõitis ülekaigurajal ilma kiivrita sõiduauto ette ja sai peavigastuse.
2007	Soome	2,8 mln €	2,8 mln €	Sõiduauto põrkas kokku vastutuleva sõidukiga. Kannatanu sõiduki juht hukkus, vigastada sai veel 3 kaasreisijat, lisaks on määratud toitjakaotuspension viiele lapsele.
2005	Soome	2,8 mln €	2,6 mln €	Sõiduauto ja veoauto kokkupõrge reavahetusel. Veoauto juht sai üliraskeid vigastusi.
2015	Eesti	2,7 mln €	2,7 mln €	Sõiduauto kaldus vastassuunavööndisse ja põrkas kokku sõiduautoga. Kuus inimest said kergemaid vigastusi, kaks raskeid vigastusi ja üks üliraskeid vigastusi.
2014	Saksamaa	1,9 mln €	0,7 mln €	Rong sõitis otsa raudteele tagurdanud veoautole. Veoauto hävis, rong sai ulatuslikke kahjustusi. Samuti said juhtumis kannatada rongijuht ja reisijad.
1997	Prantsusmaa	1,5 mln €	1,5 mln €	Sõiduauto sõitis ette peateel liikunud mootorrattale. Kokkupõrke tulemusena sai mootorrattur üliraskeid kehavigastusi.
2013	Eesti	1,3 mln €	1,3 mln €	Sõiduauto ja väikebussi laupkokkupõrge, mille tagajärjel paiskus buss kraavi. Vigastusi said juhid ja kaassõitjad.

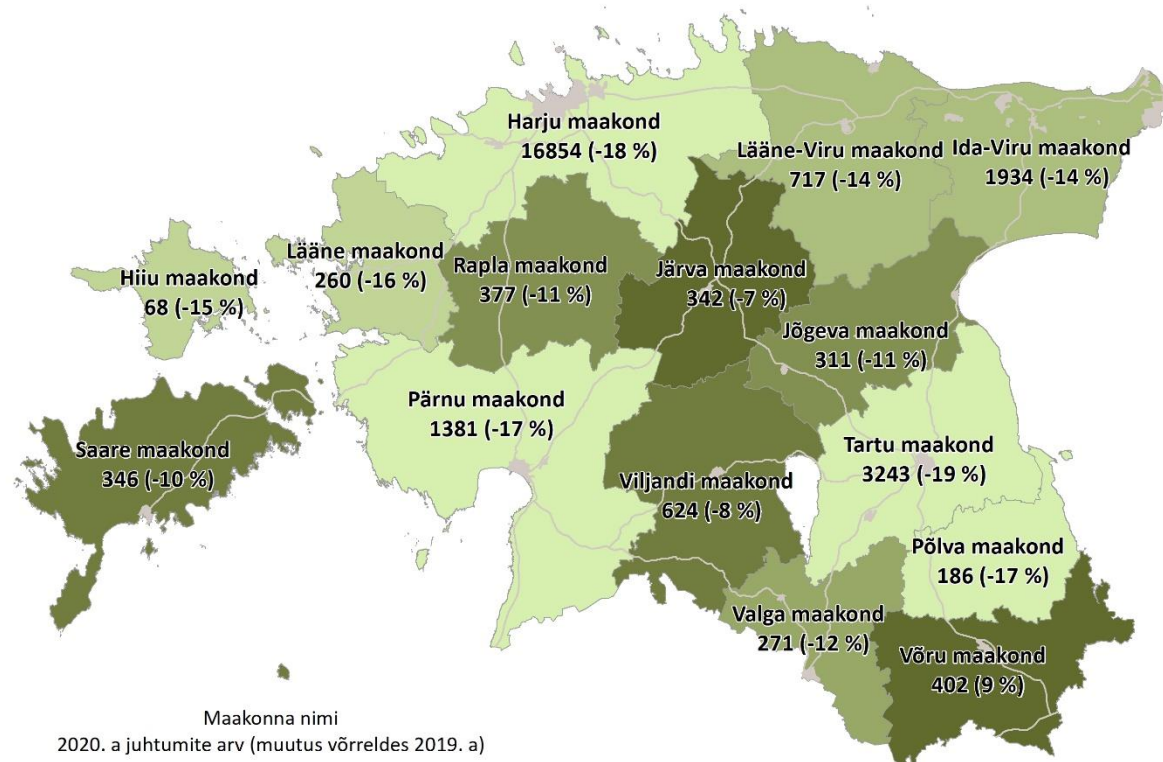
# Sõidukite ja klientide arv



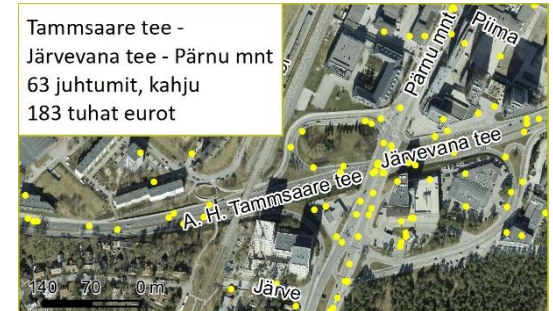
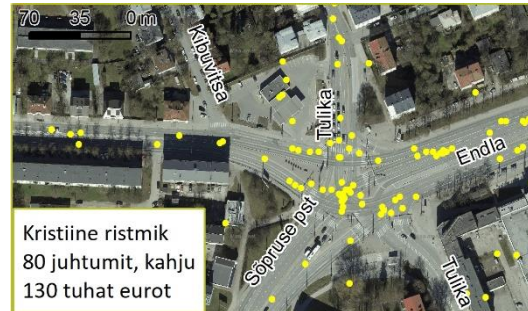
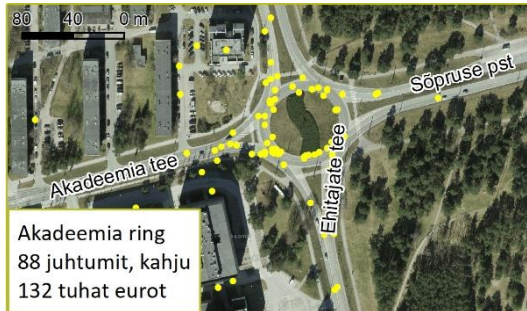
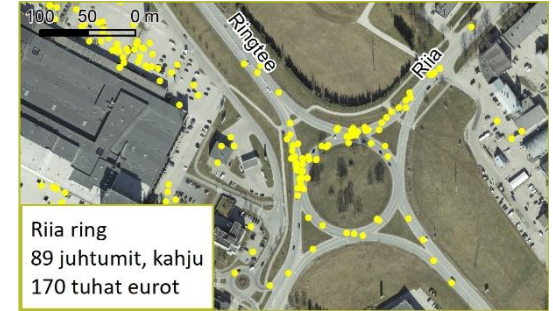
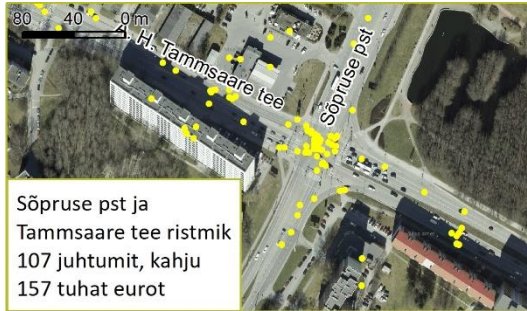
Eesti Liikluskindlustuse Fond  
Eesti Kindlustusseltside Liit



# Juhtumite arv maakonniti

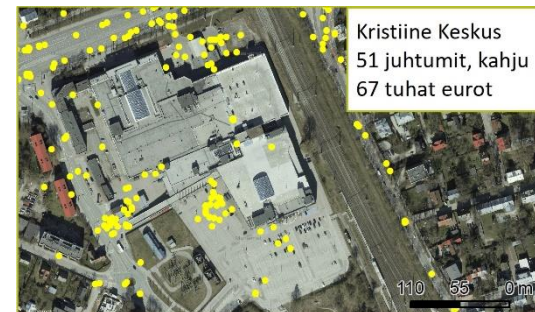
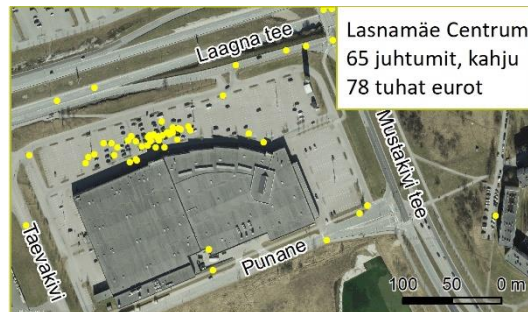
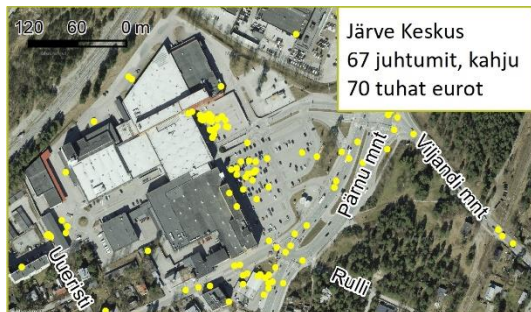
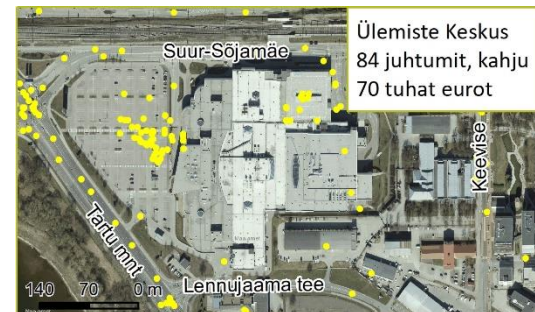
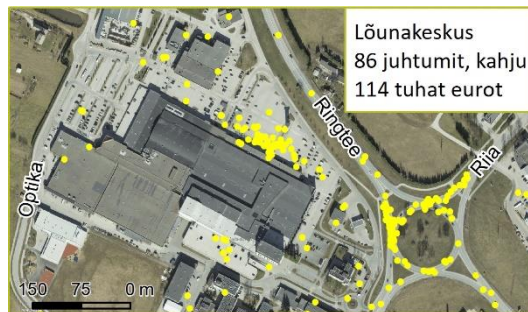
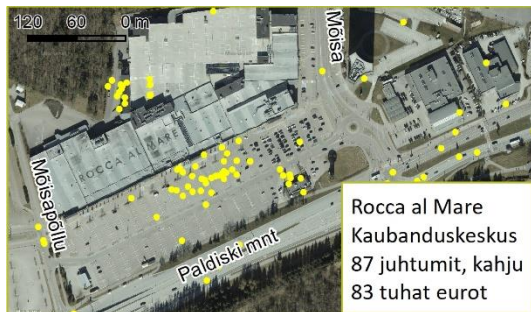


# Sagedased liiklusõnnetuste ristmikud (2020. a)

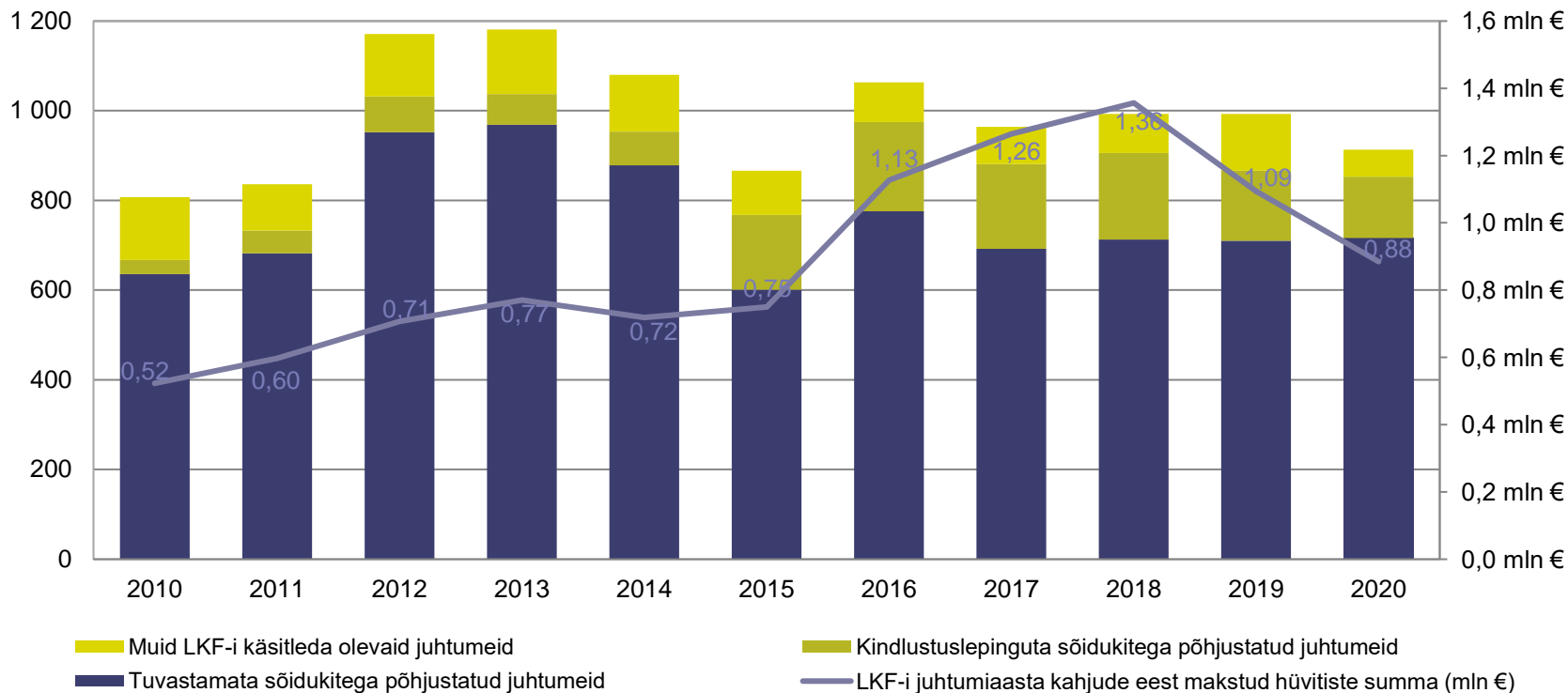




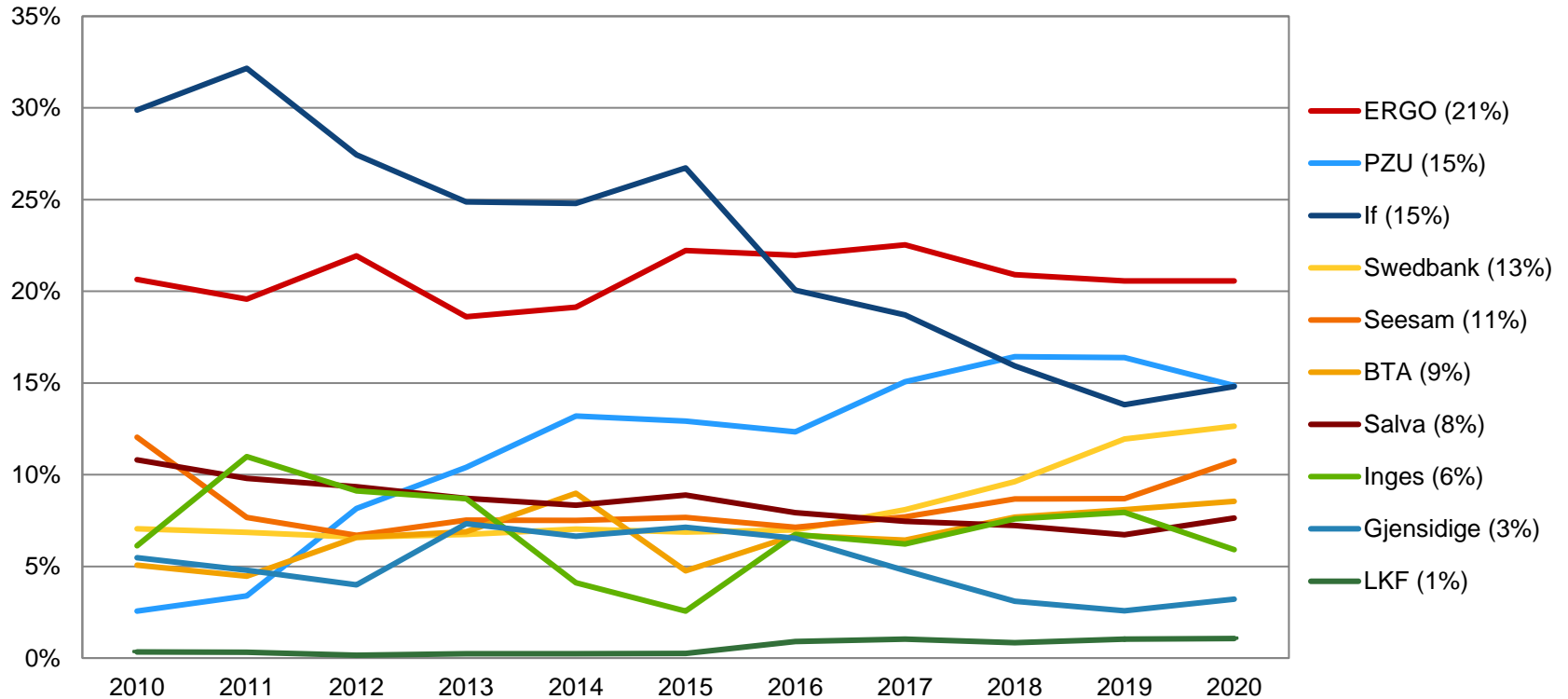
# Sagedased liiklusõnnetuste parklad (2020. a)



# LKF-i juhtumiaasta kahjud



# Liikluskindlustuse turuosad



# Makstud hüvitised ja eraldis tuleviku hüvitisteks



Eesti Liikluskindlustuse Fond  
Eesti Kindlustusseltside Liit

