



Eesti Liikluskindlustuse Fond
Eesti Kindlustusseltside Liit

Liikluskindlustuse statistika

2017. aasta

Kea Mei

kea.mei@lkf.ee

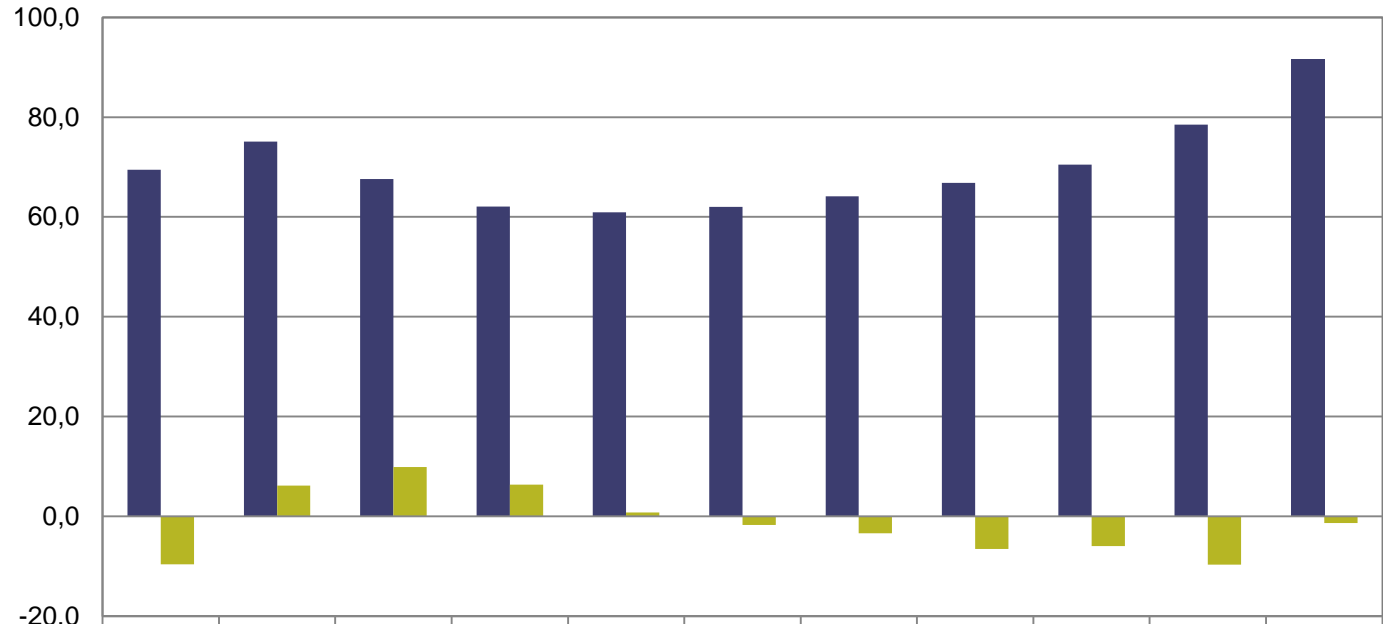
Kokkuvõte

	2017. aasta kokku	Võrreldes eelmise aastaga
Kindlustusmaksed	91,7 mln eurot	17%
Keskmine aastamakse	130 eurot	16%
Kindlustuslepinguga sõidukeid seisuga 31.12.2017	701 385	3%
Kindlustusjuhtumite arv	35 662	0%
Keskmine kahju	1 775 eurot	2%
Eraldis väljamaksmata hüvitiseks seisuga 31.12.2017	100,5 mln eurot	12%
Tulemus (kasum või kahjum) liikluskindlustusest	-1,4 mln eurot	-86%

Kindlustusmaksed ja tulemus

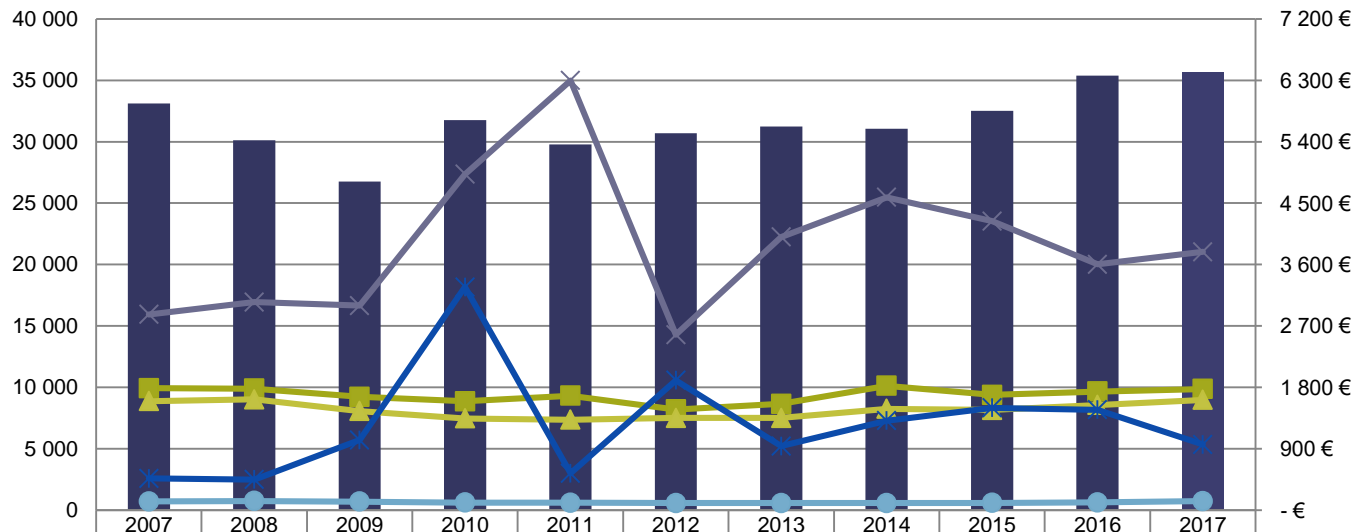


Eesti Liikluskindlustuse Fond
Eesti Kindlustusseltside Liit



■ Kindlustusmaksed (mln €)	2007	2008	2009	2010	2011	2012	2013	2014	2015	2016	2017
■ Tulemus (mln €)	-9,7	6,2	9,9	6,3	0,8	-1,7	-3,4	-6,5	-6,0	-9,7	-1,4

Keskmiselt 97 juhtumit päevas



■ Juhtumite arv	33 126	30 116	26 750	31 752	29 793	30 706	31 231	31 061	32 506	35 392	35 662
■ Keskmine kahju (€)	1 788	1 780	1 660	1 594	1 677	1 475	1 557	1 823	1 690	1 737	1 775
▲ Keskmine sõidukikahju (€)	1 597	1 622	1 453	1 344	1 324	1 351	1 351	1 485	1 468	1 542	1 616
× Keskmine isikukahju (€)	2 868	3 049	2 997	4 923	6 298	2 571	4 003	4 585	4 236	3 602	3 786
✱ Keskmine mittevarelaline kahju (€)	464	449	1 027	3 269	540	1 903	939	1 312	1 499	1 470	962
● Keskmine aastamakse (€)	126	134	125	110	107	104	102	102	105	112	130

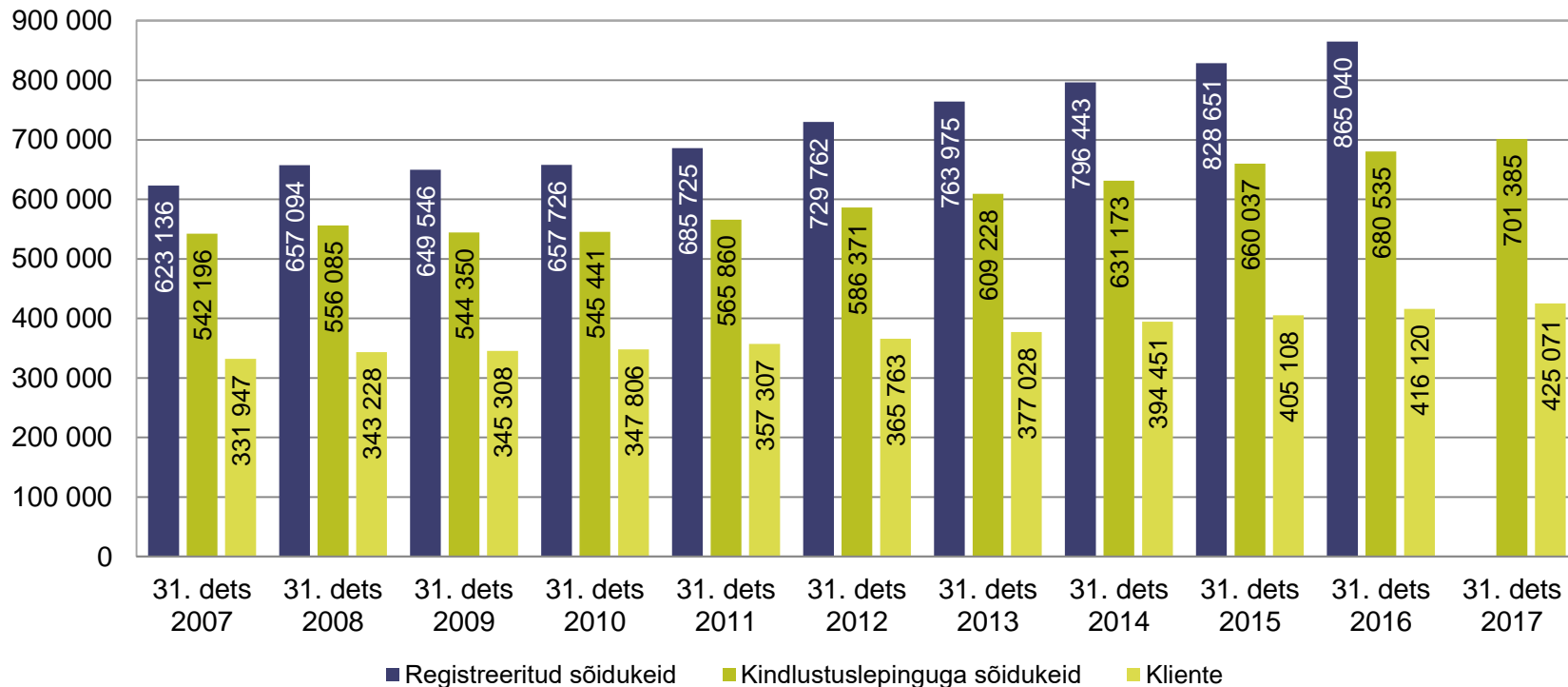
Suurimad kahjud läbi aegade

Aasta	Koht	Kahju kokku	sh. isikukahju	Kirjeldus
2011	Soome	4,7 mln €	4,7 mln €	Sõiduk paiskus teelt välja, kaasreisija sai üliraskeid vigastusi.
2014	Soome	2,4 mln €	2,4 mln €	Sõiduauto sõitis teelt välja ja kaks kaasreisijat said väga raskeid kehavigastusi.
2014	Saksamaa	2,4 mln €	0,7 mln €	Rong sõitis otsa raudteele tagurdanud veoautole. Veoauto hävis, rong sai ulatuslikke kahjustusi. Samuti said juhtumis kannatada rongijuht ja reisijad.
2005	Soome	1,9 mln €	1,8 mln €	Sõiduauto ja veoauto kokkupõrge reavahetusel. Veoauto juht sai üliraskeid vigastusi.
2011	Soome	1,7 mln €	1,7 mln €	Sõiduk kaotas juhitavuse ning pörkas kokku vastassuunas liikuva autoga. Kannatanu sõiduki juht sai üliraskeid kehavigastusi.
2015	Eesti	1,5 mln €	1,5 mln €	Sõiduauto kaldus vastassuunavööndisse ja pörkas kokku sõiduautoga. Kuus inimest said kergemaid vigastusi, kaks raskeid vigastusi ja üks üliraskeid vigastusi.
1997	Prantsusmaa	1,5 mln €	1,5 mln €	Sõiduauto sõitis ette peateel liikunud mootorrattale. Kokkupõrke tulemusena sai mootorrattur üliraskeid kehavigastusi.
2009	Norra	1,3 mln €	0,0 mln €	Veokijuht põhjustas tunnelis liiklusõnnetuse. Tekkis tulekahju, mille tagajärjel sai tunnel koos kõikide kommunikatsioonidega ulatuslikke kahjustusi.
2013	Eesti	1,2 mln €	1,2 mln €	Sõiduauto ja väikebussi laupkokkupõrge, mille tagajärjel paiskus buss kraavi. Vigastusi said juhid ja kaassõitjad.
2010	Eesti	1,2 mln €	1,2 mln €	Tee äärde pargitud sõidukitele sõitis otsa samas suunas liikunud veoauto. Kolm inimest sai üliraskelt vigastada.

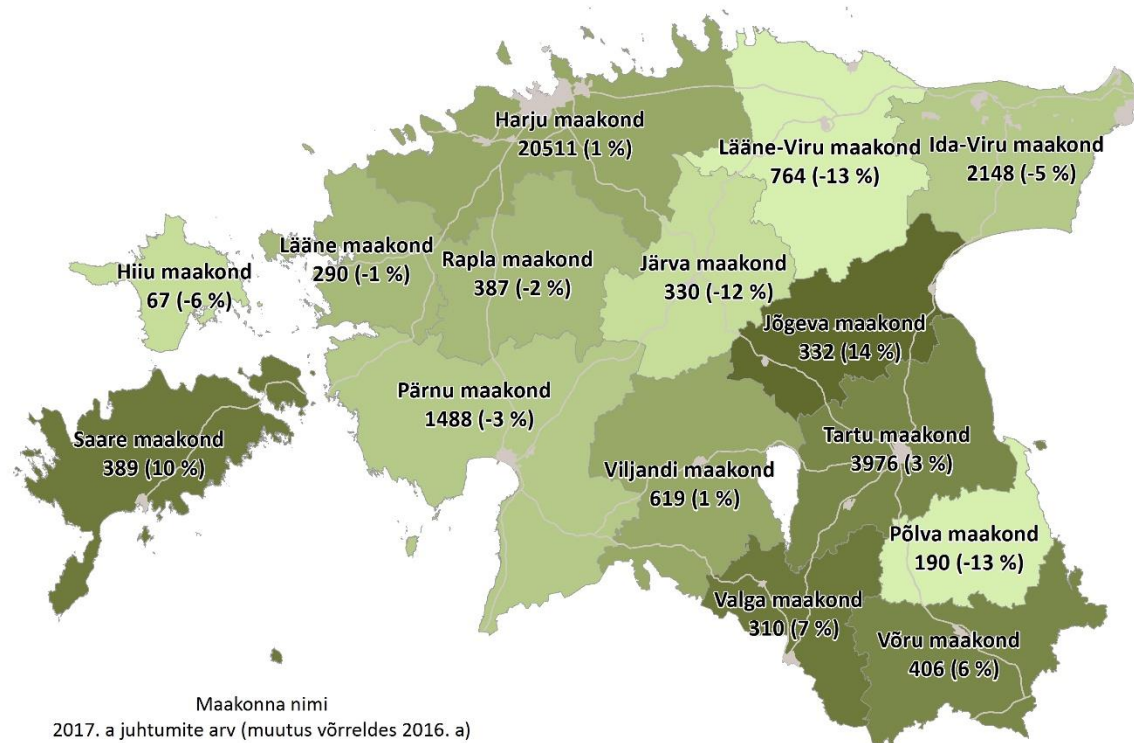
Sõidukite ja klientide arv



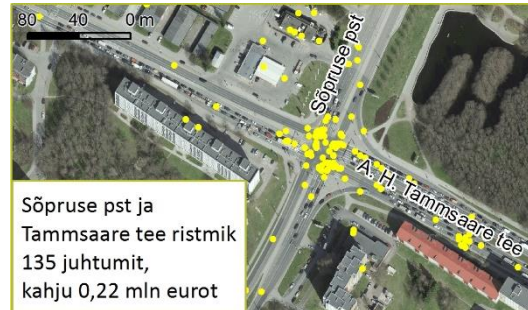
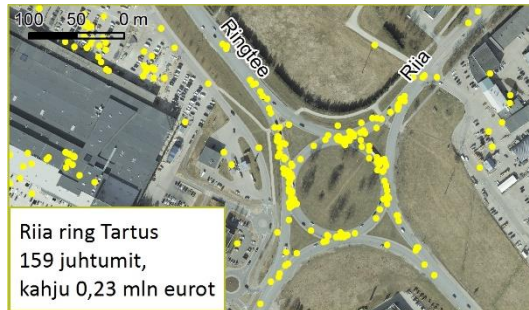
Eesti Liikluskindlustuse Fond
Eesti Kindlustusseltside Liit



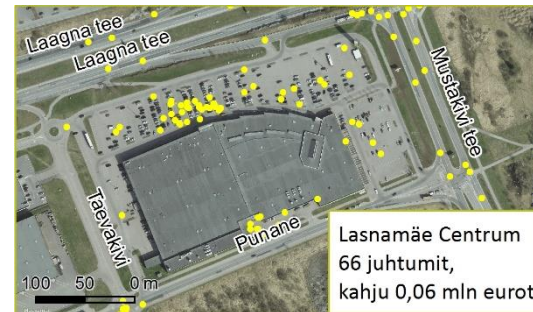
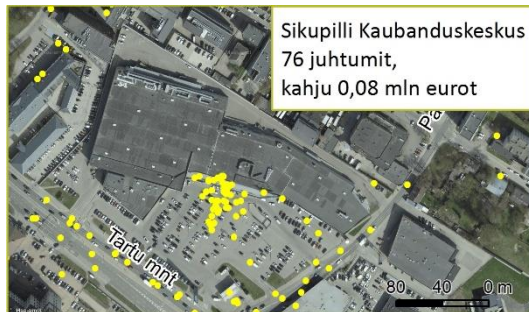
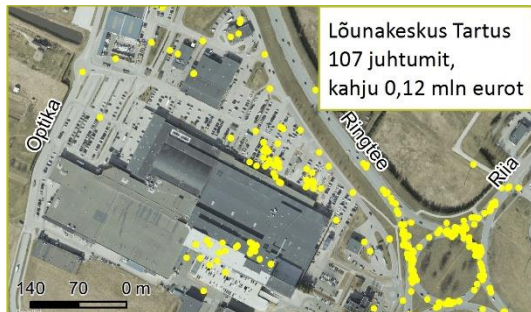
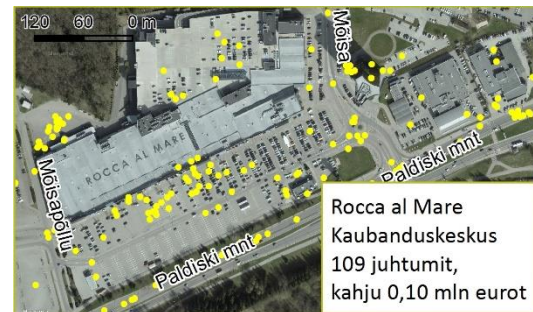
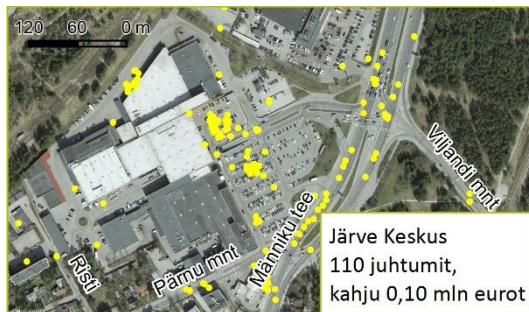
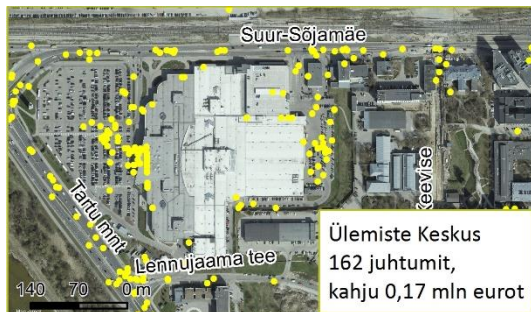
Juhtumite arv maakonniti



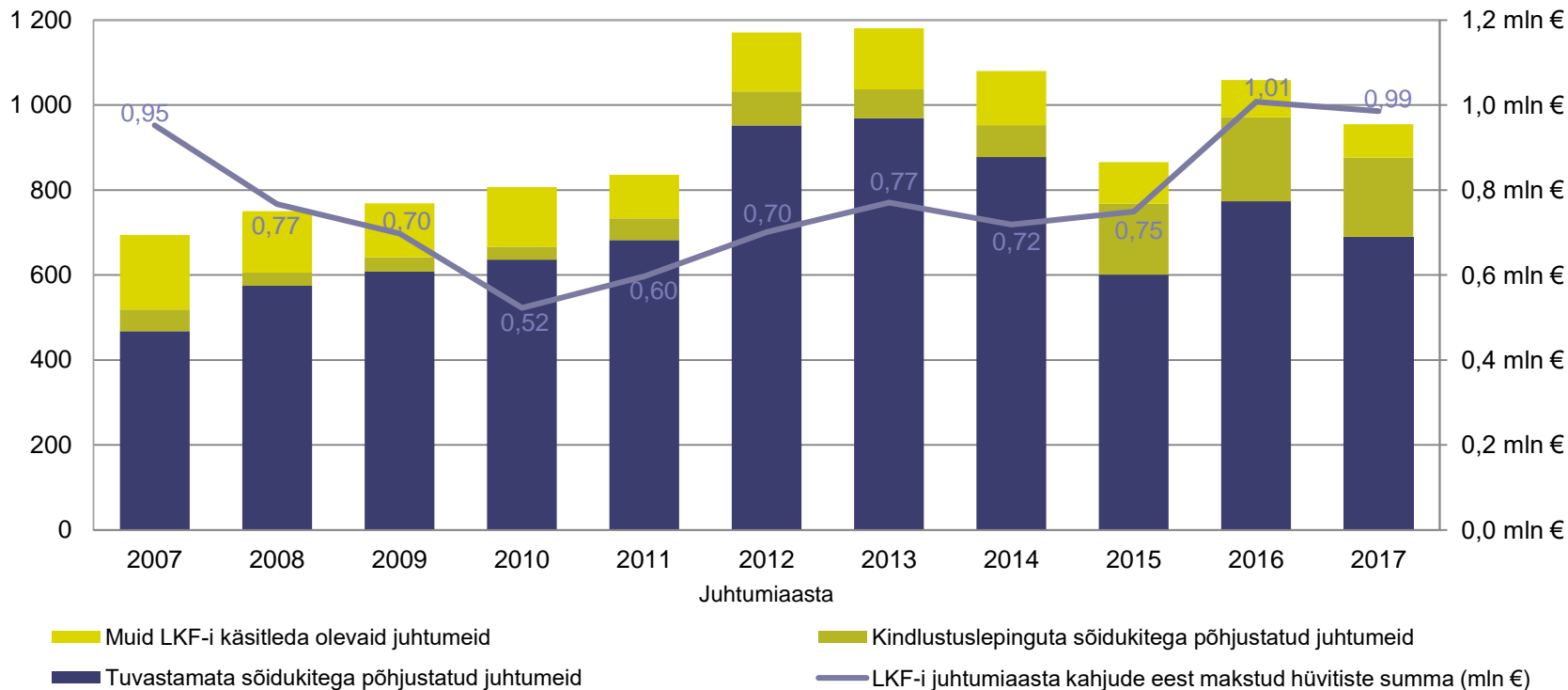
Sagedased liiklusõnnetuste ristmikud (2017. a)



Sagedased liiklusõnnetuste parklad (2017. a)



LKF-i juhtumiaasta kahjud



Makstud hüvitised ja eraldis tuleviku hüvitisteks

